

TS HABITAT
15290 PARLAN



Présentation

TS HABITAT

L'entreprise TS Habitat (repreneur JP Bayle) est installée dans le Cantal depuis Août 2015.

ACTIVITÉS

Cloisons sèches, peintures, salle de bain, isolation des combles par soufflage, nettoyage et mise en peinture des façades, menuiseries extérieures.

MAIL

tshabitat@hotmail.fr

TÉLÉPHONE

09 50 06 06 18

ADRESSE

31 rue Gutenberg
15 000 Aurillac

SIÈGE SOCIAL

15290 Parlan

WEB

ts-habitat.fr (site)
@tshabitat (Facebook)



Expérience et Savoir-Faire



Savoir-Faire

NOTRE ACTIVITÉ

L'activité de **TS HABITAT** est "le second oeuvre de bâtiment": peinture, cloison sèche, vitrification de parquet, pose de cuisine et de salle de bain, pose de menuiseries extérieures/intérieures, nettoyage des façades et des éléments extérieurs et leur mise en peinture, isolation des combles perdus et des planchers par soufflage de laine minérale.



LA MAISON DU SOL AU PLAFOND

La diversité des activités proposées par l'entreprise nous permet de réaliser des chantiers dans leur globalité c'est-à-dire de proposer à nos clients qu'il n'y ait qu'un seul interlocuteur pour faire les travaux de second oeuvre. En effet, nous travaillons en étroite relation avec des entreprises partenaires pour les prestations que nous ne réalisons pas en interne.

Nos locaux

BUREAUX

Auparavant situés sur la commune de Parlan, nos bureaux sont désormais situés au 31 rue Gutenberg à Aurillac afin d'en faciliter l'accès à nos clients. Les bureaux sont ouverts de 9h à 12h et de 14h à 16h du Lundi au Vendredi.



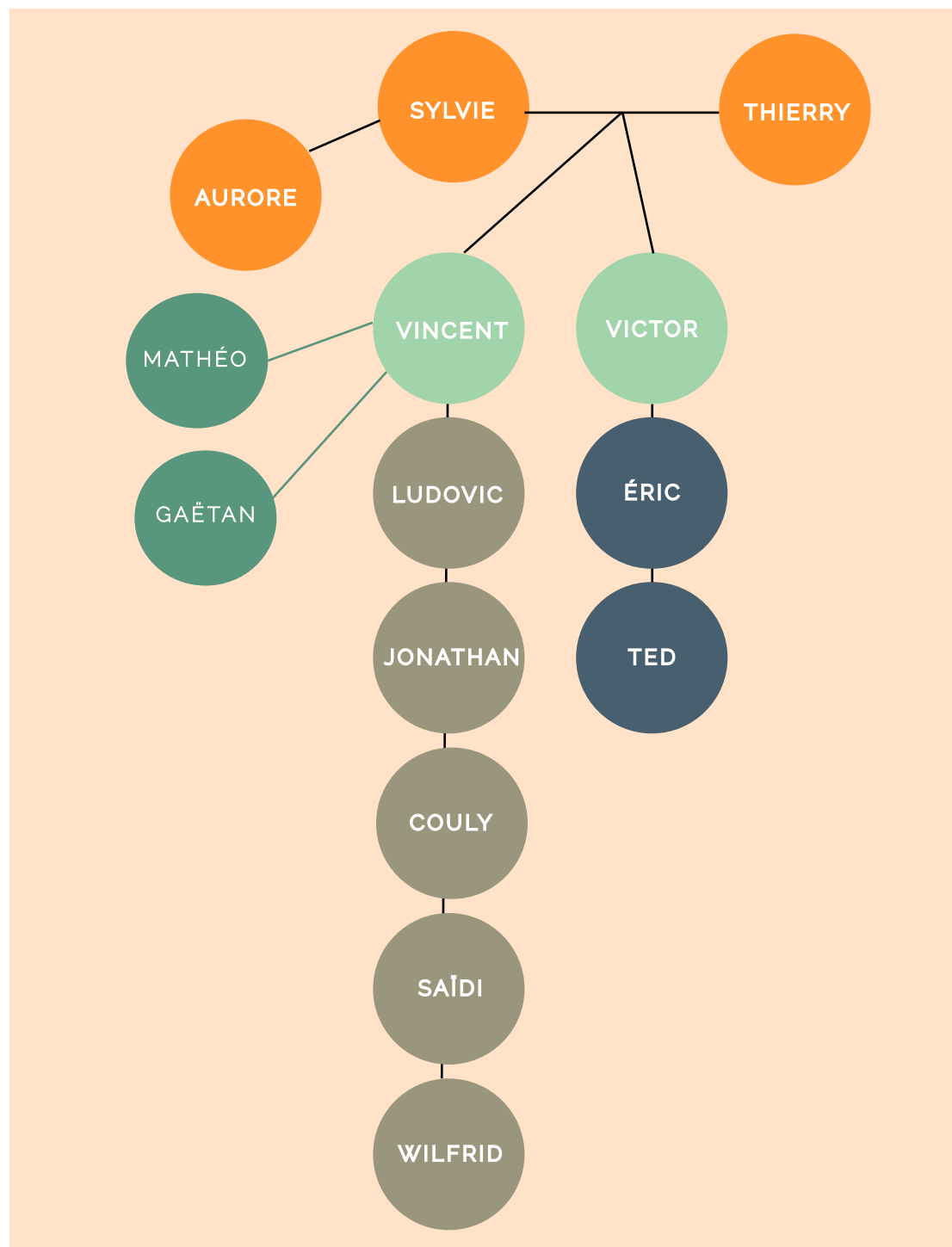
UNE ENTREPRISE FAMILIALE

Thierry y prépare vos devis et organise ses équipes pour les différents chantiers en cours et à venir tandis que Sylvie et Aurore s'occupent de l'administratif et répondent à vos appels.

Moyens humains

ORGANIGRAMME DE L'ENTREPRISE

TS HABITAT est une entreprise familiale qui emploie actuellement 13 salariés: 6 peintres, dont 2 apprentis, 3 plaquistes et 2 administratifs. Peintres et plaquistes sont encadrés par deux chefs d'équipe: Victor pour les plaquistes et Vincent pour les peintres, ils sont les bras droits de Thierry, le gérant.



Organisation de l'entreprise

NOS ÉQUIPES

Pour la peinture nous avons 6 peintres dont un chef d'équipe.

Pour les cloisons sèches nous avons une équipe de plaquistes composée de 3 personnes dont un chef d'équipe.

SUIVI DES CHANTIERS

Le chef d'équipe rend compte quotidiennement à Thierry et Sylvie de l'avancement des chantiers et fait un point hebdomadaire de la situation.

Il prend le relais lors des réunions de chantier si Thierry ne peut y assister.

ORGANISATION DES CHANTIERS

Le chef d'équipe prépare son chantier; il conditionne le matériel et organise les livraisons.

Il présente le chantier aux ouvriers qui l'exécuteront.

Il donne les consignes de sécurité d'accès et le cas échéant, les spécificités liées au chantier.

SOUS-TRAITANCE ET COLLABORATION

Thierry supervise lui-même la partie des travaux que TS Habitat sous-traite à ses partenaires de confiance (plomberie, électricité, carrelage, menuiserie). Vous avez également de passer en direct auprès de nos partenaires ou de choisir votre propre prestataire.

Nos réalisations

NOTRE SAVOIR -FAIRE AU SERVICE DE VOS ENVIES

Quel que soit le type de travaux que vous souhaitez effectuer dans le neuf ou en rénovation nos équipes ont les compétences pour les réaliser.
Nos salariés sont tous expérimentés et diplômés.

Nos clients nous font confiance pour réaliser leur travaux et pour superviser le déroulement du chantier en collaboration avec nos entreprises partenaires pour les travaux que nous ne réalisons pas directement.
Ces entreprises ont toute notre confiance, qui s'est acquise au fil des chantiers réalisés ensemble.



CHANTIERS DE PARTICULIERS

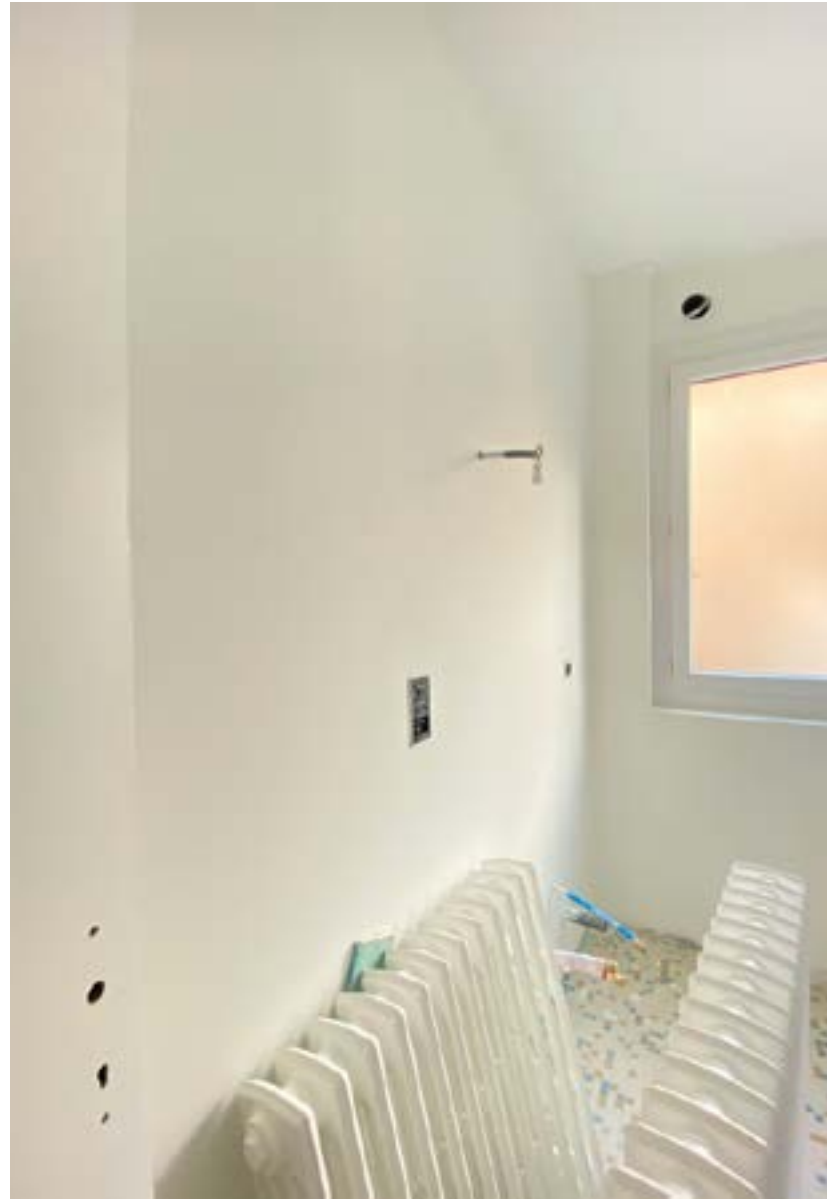


RÉNOVATION D'UN APPARTEMENT SUR AURILLAC



Pour cette rénovation nous avons réalisé les placo, la pose du sol et la mise en peinture des murs.





RÉNOVATION D'UNE MAISON SUR ARPAJON/CERE



Dans cette maison nous avons réalisé les placo, ainsi que la préparation des murs (révision/impression) pour la mise en peinture que nos clients ont souhaité réaliser eux-même.

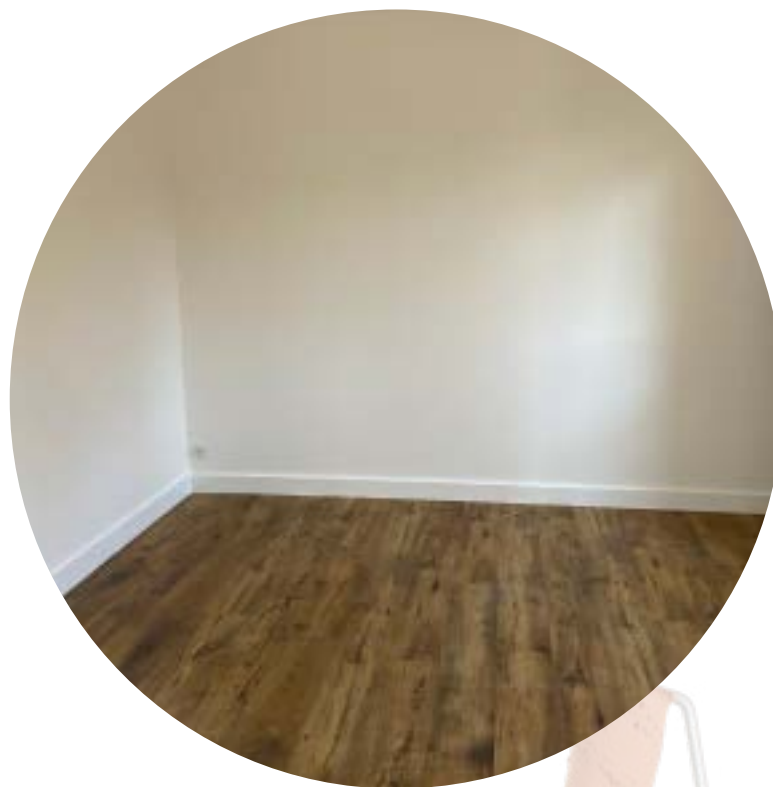








RÉNOVATION D'UN APPARTEMENT SUR AURILLAC



Dans cet appartement, nous avons réalisé la reprise des murs, leur mise en peinture, la pose du sol PVC, la pose des plinthes.







MAISONS PARTOUT - SAINT ETIENNE DE MAURS



Dans cette maison neuve pour notre partenaire Maisons Partout, nous avons réalisé: la plaquisterie, la mise en peinture des murs, la pose des papiers-peints.







RÉNOVATION D'UNE MAISON À CROS DE MONVERT



Pour la rénovation de cette maison nous avons réalisé:

- démolition des cloisons existantes,
- création des nouvelles cloisons,
- pose d'un sol en lame LVT de notre partenaire Ferrières,
- pose de la cuisine,
- création d'une claustra,
- réfection de l'escalier,
- carrelage et faïence + pose dans les sdb
- Mises en peinture et pose des papiers-peints dont un panoramique.
- pose de miroir et portes à galandage
- pose de parement
- pose de travertin



RÉNOVATION DE LA PIÈCE DE VIE



COIN SALON AVANT



COIN CUISINE AVANT

APRÈS DÉMOLITION DES CLOISONS EXISTANTES



APRÈS DÉMOLITION DE LA CUISINE EXISTANTE



CRÉATION DE CLOISONS AVEC NICHE



MISE EN PEINTURE ET POSE DU PAREMENT



POSE D'UNE PORTE MIRROIR À GALANDAGE



POSE DU SOL, MISE EN PEINTURE DU PLAFOND



LE COIN SALON - APRÈS TRAVAUX



LE COIN CUISINE - APRÈS TRAVAUX



ISOLATION ET PLACO POUR RÉALISATION D'UNE CUISINE D'ÉTÉ





APRÈS



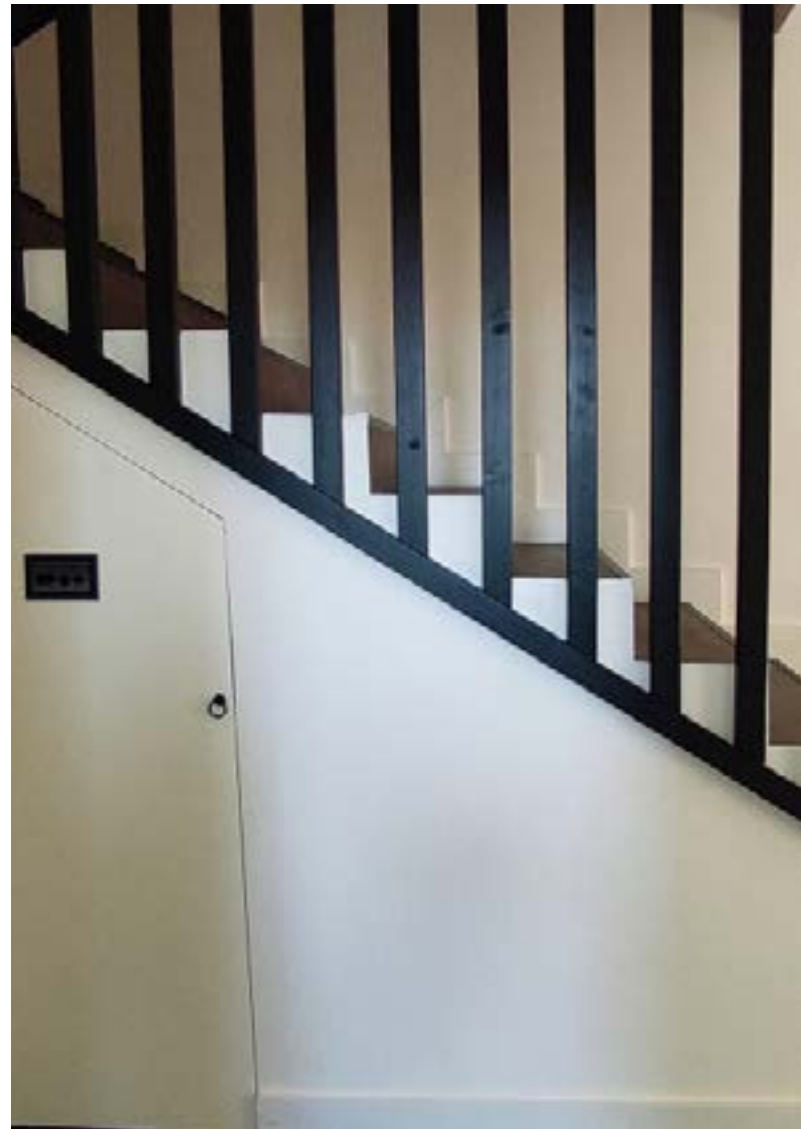
POSE D'UN POSTER ET MISE EN PEINTURE DES MURS



AVANT



APRÈS



AVANT



APRÈS





AVANT



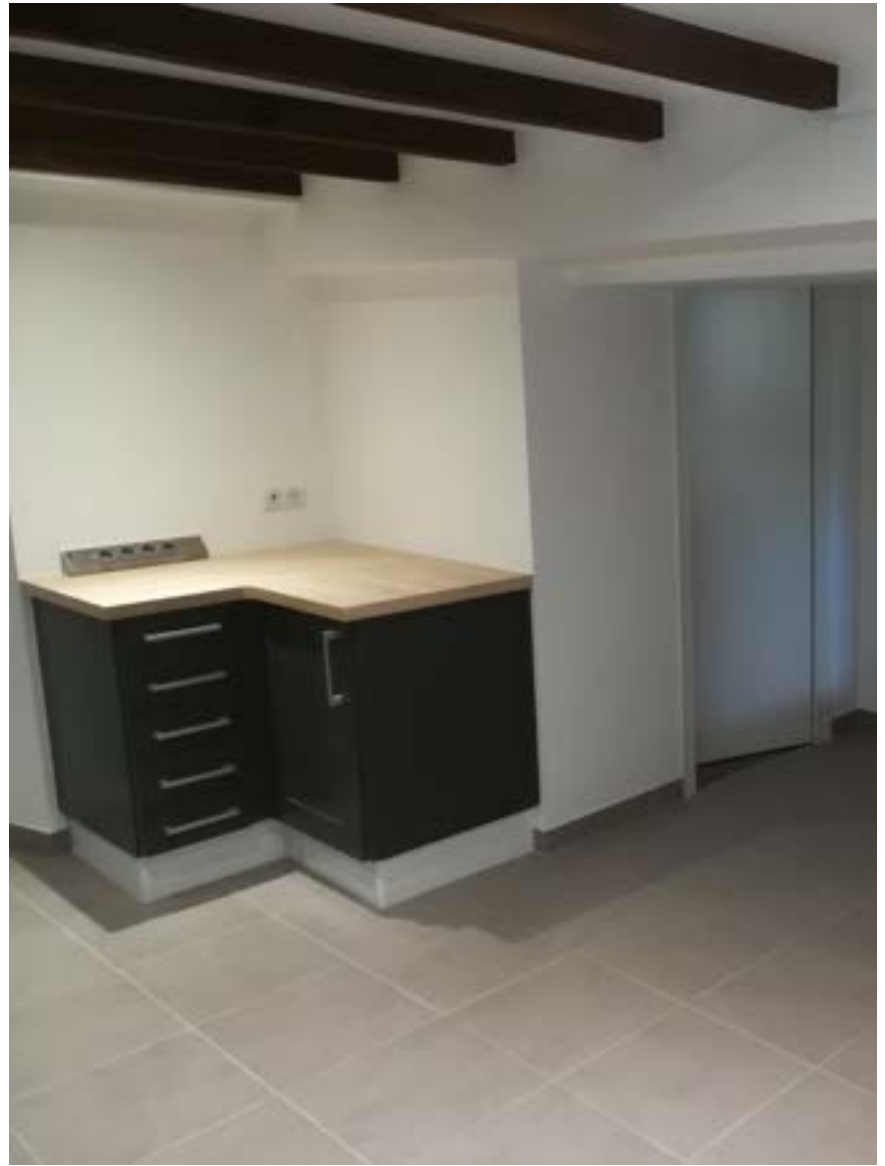
APRÈS



CRÉATION DE CLOISON ET POSE D'UNE CUISINE



Pour ce chantier nous avons créées des cloisons et posé la cuisine de notre client.





RÉNOVATION D'UNE MAISON À AURILLAC



Pour cette rénovation nous avons réalisé:
la démolition,
les placos,
la mise en peinture des murs et plafonds,
la réfection de l'escalier,
la pose du carrelage dans les salles de
bain,
la pose des portes et d'un parement,
la pose du sol pvc



RÉNOVATION DE LA CHAMBRE 1



AVANT



APRÈS

RÉNOVATION LA SALLE DE BAIN 1



AVANT



APRÈS

RÉNOVATION DE LA PIÈCE DE VIE



AVANT

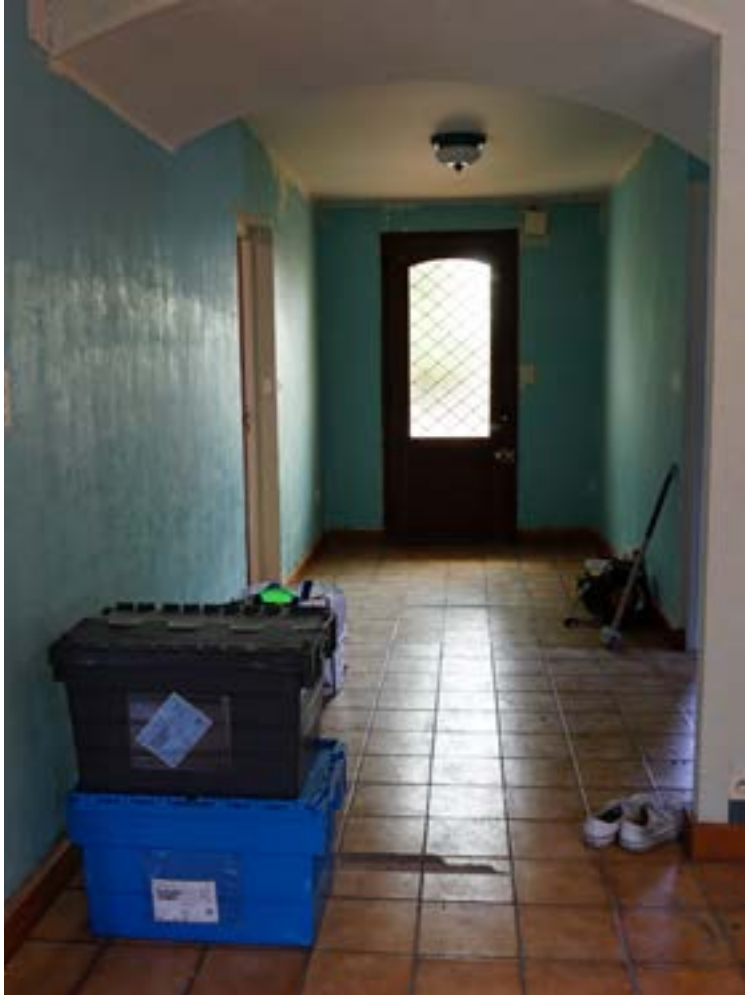


PENDANT

APRÈS MISE EN PEINTURE DES MURS ET POSE D'UN PAREMENT



MISE EN PEINTURE DES MURS, POSE DES PORTES ET DU SOL



AVANT



APRÈS

MISE EN PEINTURE DES MURS ET DE LA RAMPE D'ESCALIER



AVANT



APRÈS

RÉNOVATION DE LA CHAMBRE 2



AVANT



APRÈS

RÉNOVATION DE LA SALLE DE BAIN 2



EN COURS



APRÈS

RÉNOVATION DE LA CHAMBRE 3



AVANT



APRÈS

A photograph of architectural blueprints on a wooden desk. A yellow folding ruler is placed across the top left of the plans. A black pen lies on the right side. A pair of orange-handled pliers is visible in the upper center. The text 'MARCHÉS PUBLICS' is overlaid in the center in a white, sans-serif font.

MARCHÉS PUBLICS

EPHAD LA LOUVIERE AURILLAC



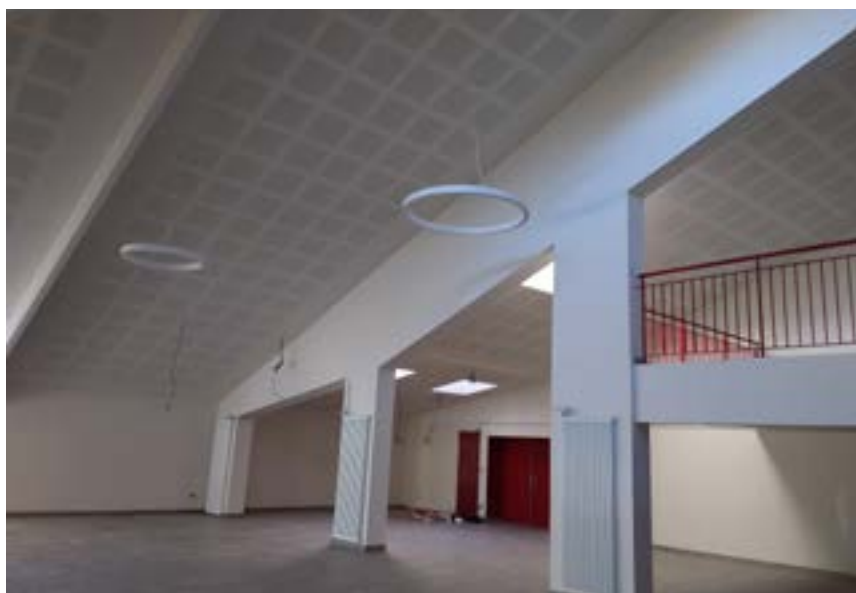
PLACO-FAUX-PLAFONDS-PEINTURE-SOLS DANS L'EXTENSION DE L'EXISTANT







SALLE POLYVALENTE JUSSAC



MDS LE ROUGET-PERS



MAIRIE DE SAINT MAMET LA SALVETAT



MAISON NEUVE POUR POLYGONE: POSE DU SOL, MISE EN PEINTURE



SALAISON LABORIE PARLAN





TRAVAUX EXTÉRIEURS

RÉFECTION D'UNE TERRASSE



CRÉATION D'UNE TERRASSE



RÉNOVATION D'UN MUR EN PIERRE



DALLAGE



AVANT



APRÈS

DALLAGE



AVANT

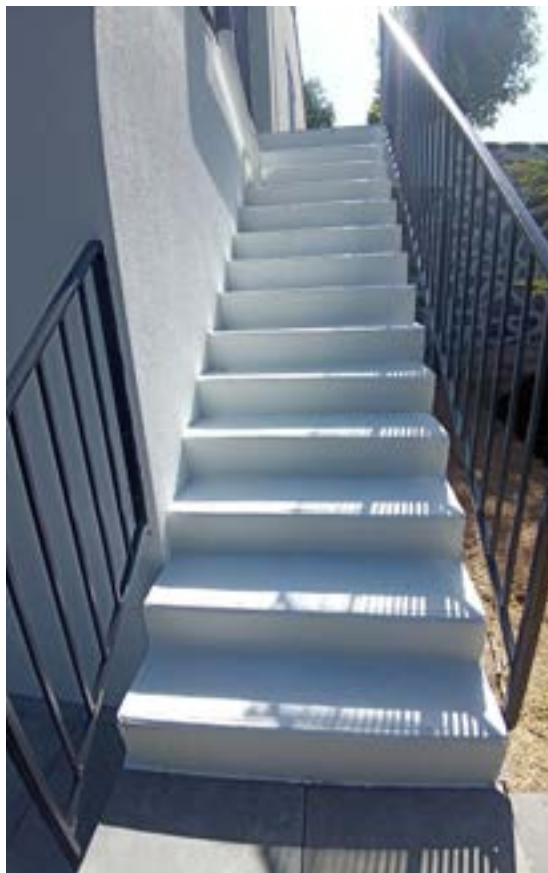


APRÈS

RÉNOVATION D'UN ESCALIER



AVANT



APRÈS

AVANT



Sur cette maison, pour les travaux extérieurs nous avons réalisé:

- La réfection de la terrasse existante et la création d'une terrasse au "rez de chaussée".
- Le nettoyage et le ravalement des façades.
- Le nettoyage et la mise en peinture des dessous de toit et des volets.
- Le dallage de l'allée, la remise en état du muret et de l'escalier extérieur.

PENDANT



APRÈS



NETTOYAGE ET MISE EN PEINTURE DE LA FAÇADE



AVANT



APRÈS

Nos partenaires



Nos fournisseurs



MARCHÉS PUBLICS

Ces communes ont fait appel à **TS HABITAT** dans le cadre de marchés publics

AURILLAC
PARLAN
SAINT MAMET LA SALVETAT
ROUFFIAC
LE ROUGET-PERS
SAINT CERNIN
SAINT GÉRON
COMMUNAUTÉ DE COMMUNES
DE LA CHATAÏGNERAIE
SIRAN
JUSSAC
SAINT SANTIN CANTALÈS

Pour **TS HABITAT**,
participer au développement de
son département, c'est important !



Nos engagements

GESTION DES DÉCHETS

Nous optimisons les chutes pour éviter le tri et le transport trop volumineux. Nous enlevons les déchets au fur et à mesure et les mettons en benne pour acheminement en déchetterie professionnelle et contrôlée.



AGIR POUR L'AVENIR

La gestion des déchets de peintures est en place afin de se mettre en conformité par rapport à la directive-cadre européenne sur l'eau (DCE 2000/60/CE) et au rejet d'éléments polluants lors du nettoyage des rouleaux et pinceaux et de ne pas rejeter dans le réseau d'assainissement collectif les eaux sales.

Cette solution consiste à nettoyer les matériels souillés en circuit fermé. Ces eaux sales sont ensuite conditionnées en fûts par la société Fabrude pour traitement.

Nous utilisons également de plus en plus de peinture "éco label" afin de réduire au maximum l'impact écologique de nos activités.



Nos qualifications



Qualibat c'est 5 contrôles de chantiers par an, pour vous assurer d'avoir fait appel à une entreprise en laquelle vous pouvez avoir confiance.

La certification Qualibat garantie à nos clients que les travaux que nous réalisons pour eux sont toujours faits dans les règles. Vos travaux sont réalisés dans le respect des règles de l'art, de plus, tous les produits utilisés sont certifiés NF et CE.

TS HABITAT est une entreprise certifiée Qualibat:

À ce titre nous sommes certifiés pour:

La plâtrerie: technicité courante

La Peinture et le ravalement: technicité confirmée.

L'isolation thermique et acoustique par soufflage.

La pose et la fourniture de menuiseries extérieures/intérieures.

VOTRE AVIS COMPTE !

“

Globalement, nous sommes très satisfaits de la prestation ; plus particulièrement, nous avons apprécié la technicité et l'approche des ouvriers très compétents et leurs conseils avisés. Le suivi régulier du chantier par T. LETRILLARD apporte une note supplémentaire positive à notre impression générale.

MONSIEUR P. - Particulier

“

C'est un 5 étoiles ! Le peintre responsable particulièrement discret et compétent. Bravo et merci !

MONSIEUR D. - Particulier

“

Satisfaction par rapport au travail accompli. Travail soigné, de qualité ayant répondu à toutes nos attentes !

MADAME L. - Particulier

“

Bonjour M. Letrillard, j'ai eu le plaisir de découvrir votre remarquable travail en arrivant à Bouzac et je voulais vous en remercier !

Bien sincèrement,

Monsieur S. - Particulier

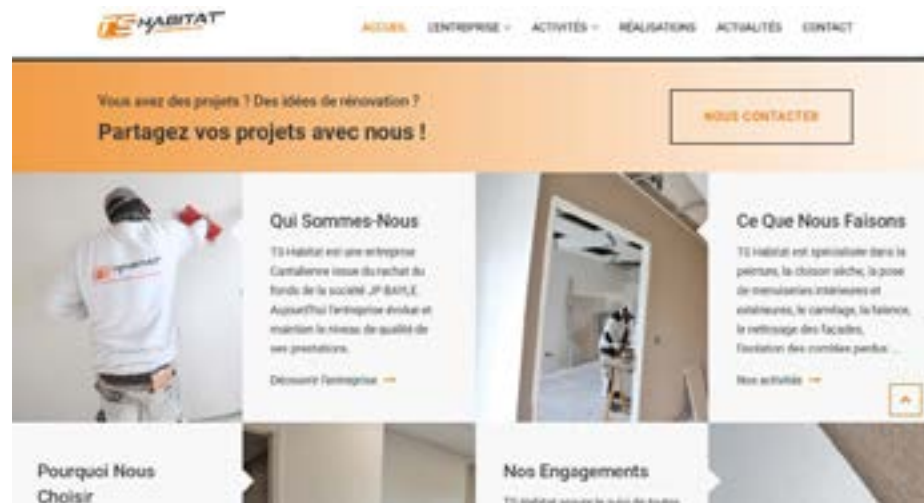
PARCE QUE VOUS NOUS FAITES
CONFIANCE, VOUS SATISFAIRE EST
ESSENTIEL.

POUR EN SAVOIR PLUS

DÉCOUVREZ NOTRE PAGE FACEBOOK: @TSHABITAT



DÉCOUVREZ NOTRE SITE WEB: TS-HABITAT.FR



CE DOCUMENT EST LA PROPRIÉTÉ DE
L'ENTREPRISE **TS HABITAT**
TOUTE MODIFICATION OU REPRODUCTION
EST INTERDITE

TS HABITAT

SIÈGE SOCIAL

15290 PARLAN

BUREAUX - SUR RDV-

31 RUE GUTENBERG

15000 AURILLAC

09 50 06 06 18

SIRET: 530 688 423 000 25

NE PAS JETER SUR LA
VOIE PUBLIQUE